

# 「既存不適格解消工事」本格化へ

## エレベータシステムズ 巻上機交換不要の待機型ブレーキを新開発

# より安心・安全な巨目ぞしブレーキ二重化

## 改正法令適合へ「地震時管制運転」や「耐震対策」も

平成十八年(月)の痛ましいエレベーター死傷事故をきっかけに、エレベーターに関する建築基準法施行規則などの一部が改定され、平成二十年(月)二十八日から改正規則が施行されている。死傷事故は、男子高校生がエレベーターから降りようとしたところ、ドアが開いたまま昇り下りしたため、体を挟まれて窒息死につながったことから、改正規則ではドアが開いたまま降りないようブレーキの二重化が義務付けられた。しかし、同法律はあくまで新築物件への適用で、既存の建物には適用されず、既存不適格の状態にある。義務付けはないため、法律違反状況ではないが、エレベータシステムズ(本社東京、北渡瀬青野社長、以下エステム)が、他社に先駆けて既存建物専用で巻上機交換不要のブレーキ二重化装置(戸開走行保護装置)を開発。この五月に国土交通省の認定を取得し、より安心・安全なエレベーターを求めて既存不適格解消工事に出すマンションが相次いでいる。同工事を実施した先駆的マンションを取材した。

### ブレーキ二重化プラン!

Wロープブレーキを使用して、戸開走行保護装置を設置するプランです。

■戸開走行保護装置(UCMP)

かこの戸が開いている状態でのの上昇・下降を防止する装置

2重ブレーキとして通常のブレーキが効かなくても、待機型ブレーキで停止する安全装置です。(万一、扉が開いたままの定時待機型ブレーキで緊急停止します)

設置及び交換部品

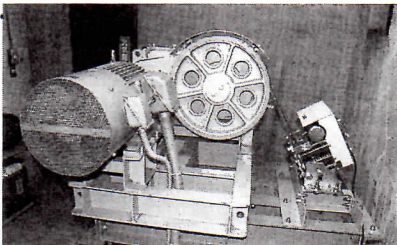
- 1 待機型ブレーキ
- 2 専用制御盤
- 3 巻上機ドライブスイッチ及びロック機構
- 4 かごドアスイッチ及び併合装置
- 5 特定距離感知装置

エステムが開発、認定された装置は、かこの戸が開く下、降機室内、昇降路内の状態でのの上昇・下降を防止する装置の二重化、耐震対策等が必要となる。この三月と六月に工期を分けて、ブレーキ二重化等、早く既存不適格解消工事を実施し、理由を中井泰彦理事長(左)の「藤沢東急ドエルオクス」(藤沢市)や「新宿パークサイド永谷」(東京)等で行った。平成十四年、十階エレベーターと安心・安全なエステムの二重化の他に、「地震時管制運転装置」および「バッテリー」の設置、昇

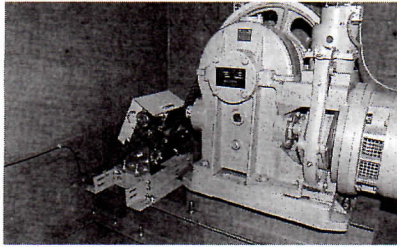
「藤沢東急ドエルオクス」(藤沢市)や「新宿パークサイド永谷」(東京)等で行った。平成十四年、十階エレベーターと安心・安全なエステムの二重化の他に、「地震時管制運転装置」および「バッテリー」の設置、昇

### 「既存不適格解消工事」本格化へ

「既存不適格解消工事」は、エレベーターの巻上機交換不要の待機型ブレーキを新開発し、より安心・安全な巨目ぞしブレーキ二重化を実現している。改正法令適合へ「地震時管制運転」や「耐震対策」も実施されている。エステムが開発、認定された装置は、かこの戸が開く下、降機室内、昇降路内の状態でのの上昇・下降を防止する装置の二重化、耐震対策等が必要となる。この三月と六月に工期を分けて、ブレーキ二重化等、早く既存不適格解消工事を実施し、理由を中井泰彦理事長(左)の「藤沢東急ドエルオクス」(藤沢市)や「新宿パークサイド永谷」(東京)等で行った。平成十四年、十階エレベーターと安心・安全なエステムの二重化の他に、「地震時管制運転装置」および「バッテリー」の設置、昇



ブレーキの二重化等の「既存不適格解消工事」を実施した「藤沢東急ドエルオクス」(藤沢市)と中井泰彦理事長(左)の「藤沢東急ドエルオクス」(藤沢市)や「新宿パークサイド永谷」(東京)等で行った。平成十四年、十階エレベーターと安心・安全なエステムの二重化の他に、「地震時管制運転装置」および「バッテリー」の設置、昇



待機型ブレーキの設置や制御盤の耐震対策等を実施した「新宿パークサイド永谷」(東京)と川津浩司理事長(左)の「藤沢東急ドエルオクス」(藤沢市)や「新宿パークサイド永谷」(東京)等で行った。平成十四年、十階エレベーターと安心・安全なエステムの二重化の他に、「地震時管制運転装置」および「バッテリー」の設置、昇



「既存不適格解消工事」は、エレベーターの巻上機交換不要の待機型ブレーキを新開発し、より安心・安全な巨目ぞしブレーキ二重化を実現している。改正法令適合へ「地震時管制運転」や「耐震対策」も実施されている。エステムが開発、認定された装置は、かこの戸が開く下、降機室内、昇降路内の状態でのの上昇・下降を防止する装置の二重化、耐震対策等が必要となる。この三月と六月に工期を分けて、ブレーキ二重化等、早く既存不適格解消工事を実施し、理由を中井泰彦理事長(左)の「藤沢東急ドエルオクス」(藤沢市)や「新宿パークサイド永谷」(東京)等で行った。平成十四年、十階エレベーターと安心・安全なエステムの二重化の他に、「地震時管制運転装置」および「バッテリー」の設置、昇

あなたのマンションのエレベーターは安全基準が「既存不適格」ではありませんか?

ブレーキ二重化をはじめ、既存不適格解消のためエレベーターをリニューアルしませんか!!

まずは、当社へご連絡ください。

ホームページへGO! ESTEM 検索

YES!

資産価値向上! 省エネルギー 二重ブレーキ 耐震対策

株式会社エレベータシステムズ 0120-15-7750

エレベータ製造許可番号・特許第(7)第588号・日本エレベーター協会会員